



D2

ZQH by DYARA

ZQH *by* DYARA

D2

ZQH ^{by} DYARA

مشروع سكني فاخر ، صُمم هندسياً باحترافية ليتماشى مع متطلبات أسلوب الحياة العصري ويوفر بيئة سكنية راقية ومتكاملة

تعكس الوحدات السكنية رؤية معمارية تجمع بين الحداثة والوظيفة، حيث تتميز الفراغات الداخلية بالراحة والانسيابية، مما يسمح بتدفق الضوء الطبيعي إلى مختلف المساحات مع الحفاظ الكامل على الخصوصية.

التصميم مزيج متوازن من الأساليب المعمارية المعاصرة واللمسات الجريئة، ما يمنح كل وحدة طابعاً فريداً ومميزاً.

ضمانات المشروع



ضمانات شاملة للمشروع وتأمين ضد العيوب الخفية

نضمن لك جودة بناء فائقة، حيث نتعاون مع شركات كبرى في توفير المواد لضمان متانة المبنى واستدامته



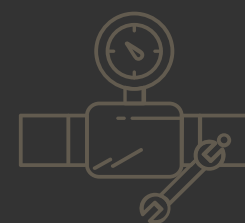
سنة 25
قواطع وأفياش



سنة 15
الهيكل الإنشائي



سنة 1
إتحاد ملاك مجاناً

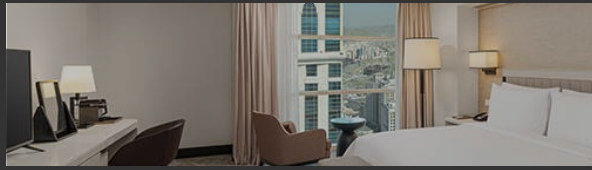


سنة 2
السباكة والكهرباء

مميزات المشروع

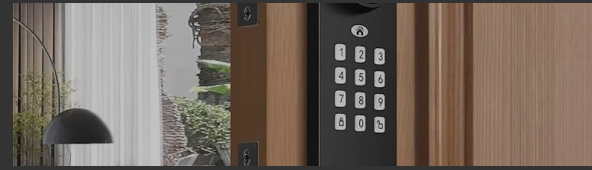


يتميز المشروع بتشطيبات داخلية وخارجية عالية الجودة
وتم تجهيز المشروع بأحدث التقنيات الذكية لضمان
استدامة المبنى وتوفير نمط حياة مريح ومتطور



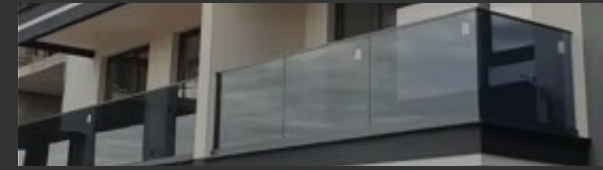
إطلالات بانورامية

نوافذ كبيرة تمتد على مساحة واسعة من واجهة الشقة ما يوفر إطلالة بانورامية جميلة



دخول ذكي

5 طرق مختلفة - البصمة - التطبيق - الرقم السري - المفتاح - البطاقة



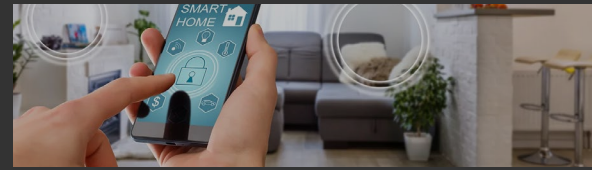
بلكونات

مساحة خارجية مثالية للاستمتاع بالهواء الطلق، ما يحسن جودة الحياة ويخلق بيئة مريحة للمنزل



كراسي معلقة

دورات مياه مصممة بطابع جذاب وعصري مع مراحيض معلقة مثالية للمساحات الصغيرة



سمارت هوم

حل متكامل يعزز الأمان والراحة مع مزايا عالية في التحكم بالوصول إلى المبنى



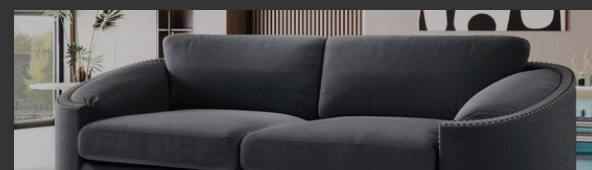
أسقف مرتفعة

أسقف عالية تغطي إحساساً بالمساحة والاتساع ما يجعل الغرف تبدو أكبر وأكثر راحة



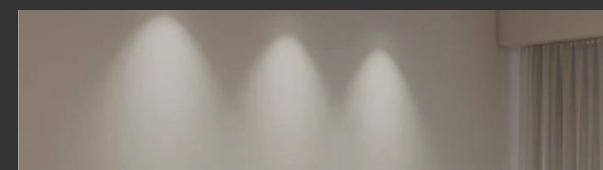
موقع استراتيجي

مطل على ثلاث شوارع بالقرب من الشوارع الرئيسية والخدمات العامة والمولات



تشطيبات عصرية

أسلوب معماري عصري يعكس الاتجاهات الحديثة في الهندسة المعمارية والديكورات الداخلية



إنارات ضد التوهج

إضاءات مصممة لتقليل أو منع التوهج ما يوفر رؤية أكثر وضوحاً وتقلل من إجهاد العين



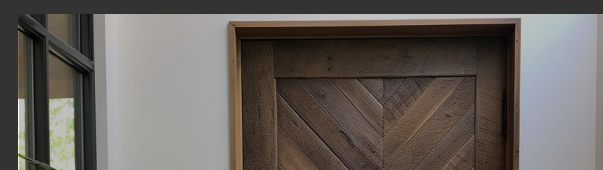
مصعد فل اتوماتيك

مجهزة بأنظمة أمان متطورة مثل الفرامل التلقائية وأجهزة استشعار للوزن والحركة



تكييف مركزي (دكت)

نظام تبريد مركزي نقي للصالات والمجالس والمطابخ



أبواب مرتفعة

أبواب عالية الارتفاع تكسوها قشرة من خشب السنديان الطبيعي وطبقة ضد الرطوبة

المواد المستخدمة



روعي في اختيار المواد استخدام أفضل الخامات

في الأساسات والتشطيبات، لتقديم تجربة سكنية تجمع بين الراحة، والجمال، والجودة العالية، مع لمسات تصميمية خارجة عن المألوف

KHWAREZM
خوارزم

شركة خوارزم

JOTUN

دهانات جوتن

GROHE

شركة جروهي



UPVC & CPVC PIPES & FITTINGS

شركة الخليج العربي

الوطني المهيدب
AL MUHAIDEB NATIONAL

خزانات المهيدب

NEWPOWER®

نيو باور



الكفاح
AL KIFAH
للخرسانة الجاهزة والطابوق
READY-MIX & BLOCKS

الكفاح للخرسانة

LAWTON 
TUBES

تمديدات نحاس انجليزي

BAHRA
CABLES

بحرة للكيبيلات

RAK
CERAMICS

سيراميك راس الخيمة



شركة الغريبة الذهبية

alfanar
Engineering Services

شركة الفنار

*تطبق الشروط والاحكام.

انقر
للذهاب
للموقع

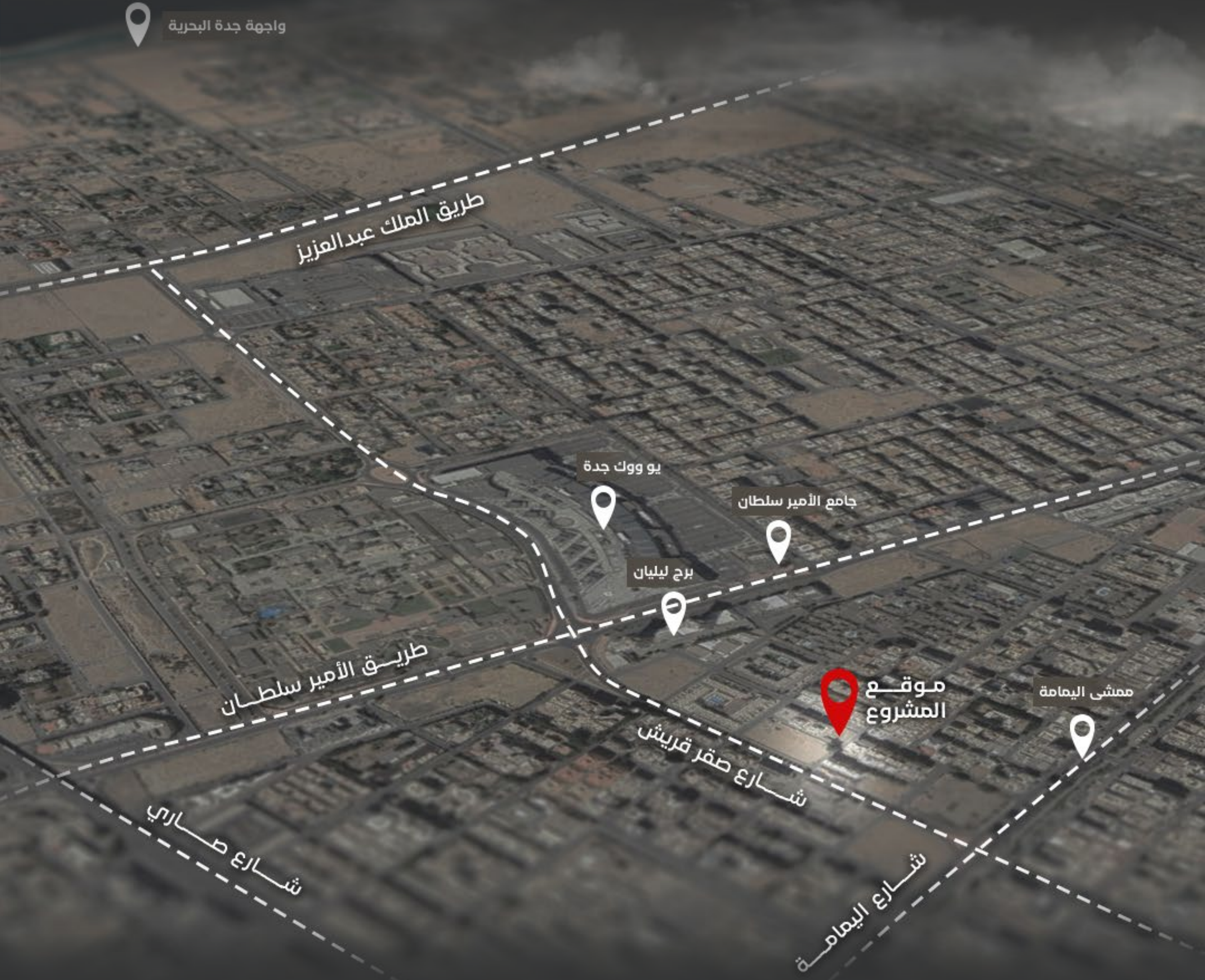
موقع المشروع



يقع المشروع في حي راقى يتمتع ببنية تحتية متطورة

وخدمات متكاملة مما يضمن سهولة الوصول إلى المرافق الأساسية مثل المراكز التجارية والمدارس والترفيهية وغيرها

واجهة جدة البحرية



مطاعم ومقاهي



مراكز تجارية



مستشفيات



حدائق



مدارس



مساجد

جقوزج

A

A2

مساحة 101م²

A1

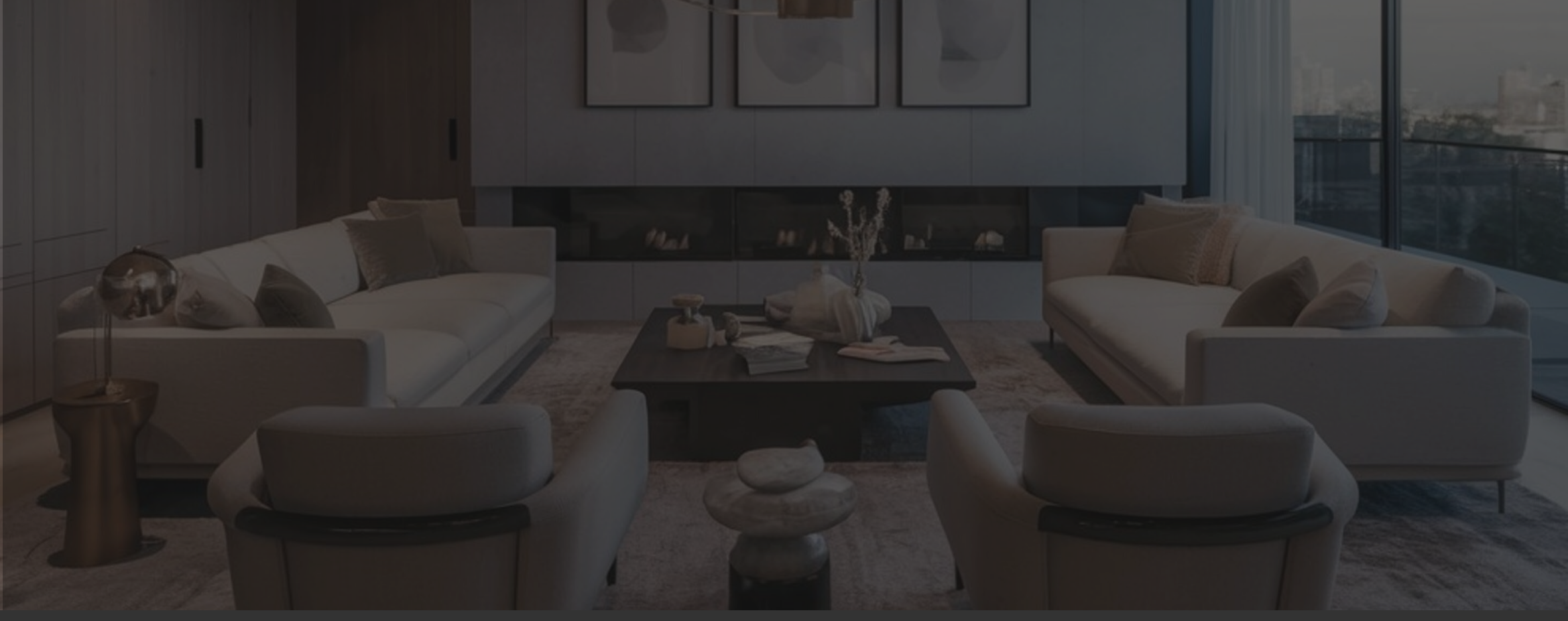
مساحة 107م²



منطقة الاختلاف

غرفة نوم رئيسية	غرفة نوم	صالة طعام	صالة معيشة
مطبخ	2 دورات مياه	خزانات مستقلة	مكيف مركزي
بلكونة	موقف خاص		

الدور	النموذج	المساحة	السعر
الأول	A1	107م ²	765,000
الثاني	A1	107م ²	785,000
الثالث	A1	107م ²	785,000
الرابع	A2	101م ²	780,000



B2

مساحة 104م²

B1

مساحة 109م²



منطقة الاختلاف

- 3 دورات مياه
- مطبخ
- صالة معيشة
- غرفة نوم رئيسية
- مكيف مركزي
- خزانات مستقلة
- غرفة غسيل
- غرفة ملابس
- موقف خاص
- بلكونة

الدور	النموذج	المساحة	السعر
الأول	B1	109م ²	760,000
الثاني	B2	104م ²	760,000
الثالث	B1	109م ²	785,000
الرابع	B2	104م ²	780,000

جندوب



C2

مساحة 73م²

C1

مساحة 76م²



منطقة الاختلاف

- 2 دورات مياه
- مطبخ
- صالة معيشة
- غرفة نوم رئيسية
- بلكونة
- مكيف مركزي
- خزانات مستقلة
- غرفة ملابس
- موقف خاص

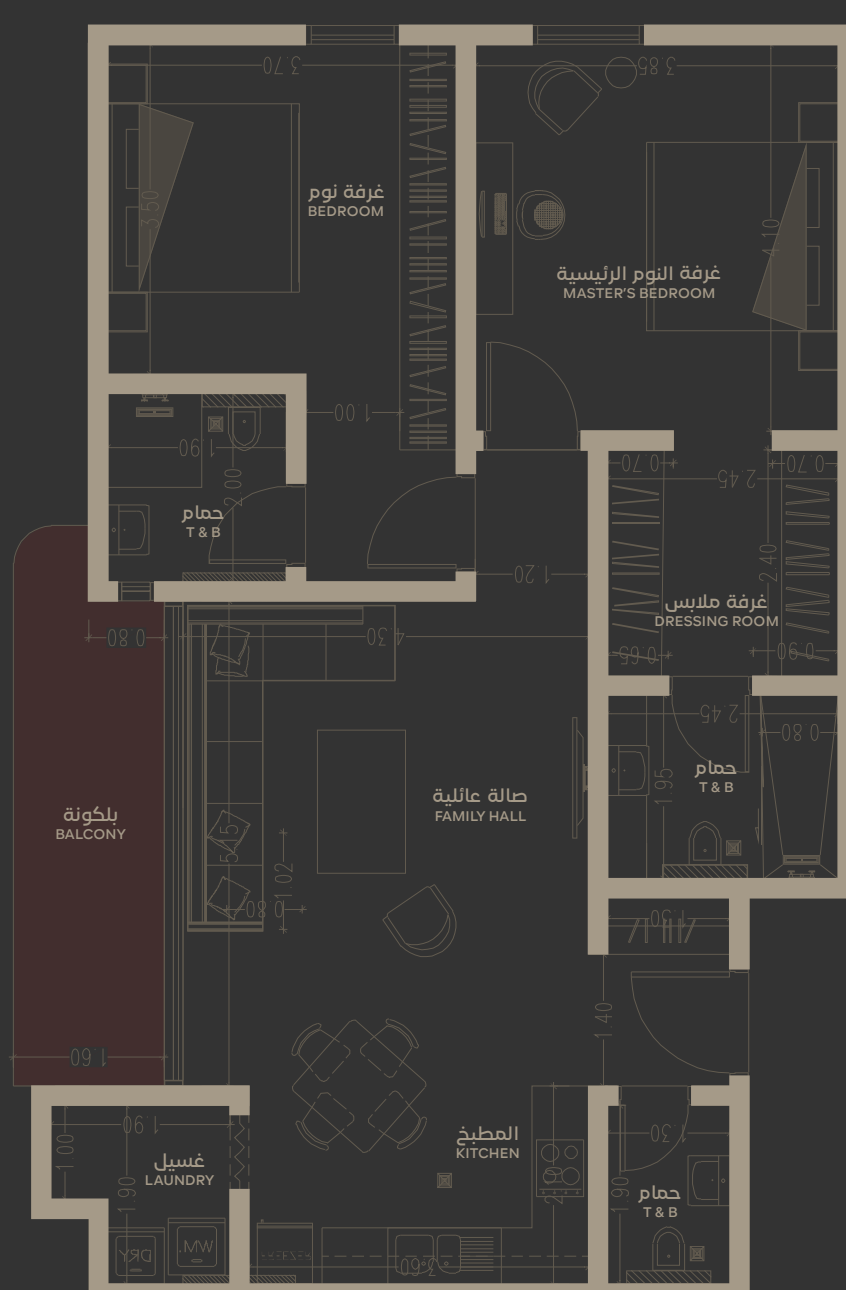
الدور	النموذج	المساحة	السعر
الأول	C1	76م ²	630,000
الثاني	C2	73م ²	635,000
الثالث	C2	73م ²	635,000
الرابع	C1	76م ²	650,000

D 2

مساحة 104م²

D 1

مساحة 110م²



منطقة الاختلاف

- 3 دورات مياه
- مطبخ
- صالة معيشة
- غرفة نوم رئيسية
- مكيف مركزي
- خزانات مستقلة
- غرفة غسيل
- غرفة ملابس
- موقف خاص
- بلكونة
- غرفة ملابس
- بلكونة

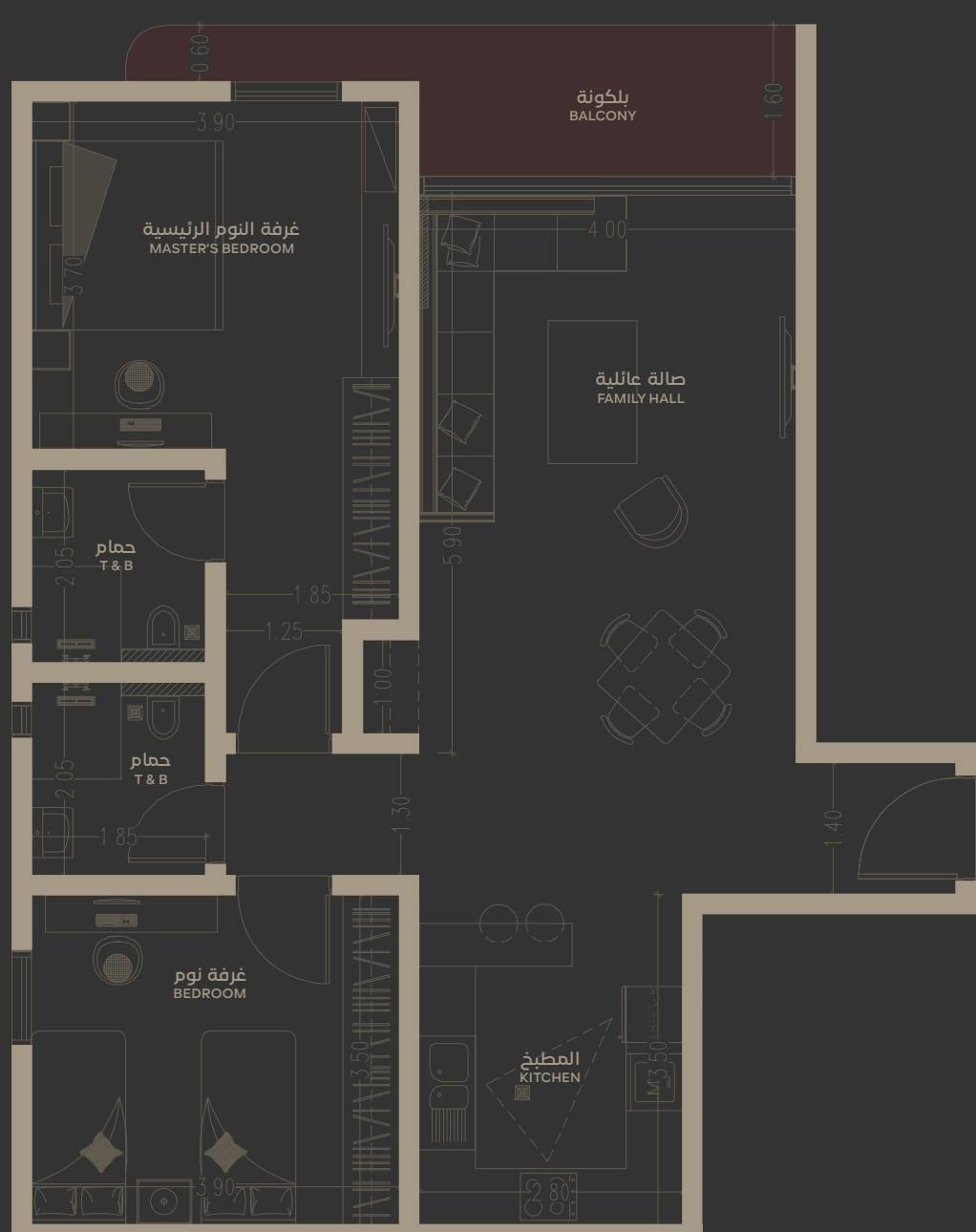
الدور	النموذج	المساحة	السعر
الأول	D1	110م ²	785,000
الثاني	D1	110م ²	795,000
الثالث	D1	110م ²	795,000
الرابع	D2	104م ²	795,000

E2

مساحة 106م²

E1

مساحة 107م²



منطقة الاختلاف

- غرفة نوم رئيسية
- غرفة نوم
- مطبخ
- بلكونة
- صالة طعام
- خزانات مستقلة
- 2 دورات مياه
- موقف خاص
- صالة معيشة
- مكيف مركزي

الدور	النموذج	المساحة	السعر
الأول	E1	107م ²	765,000
الثاني	E2	106م ²	775,000
الثالث	E1	107م ²	785,000

رواق



B

مساحة 258م²

A

مساحة 264م²



مساحة الشقة 198م² - مساحة الأسطح 60م²



مساحة الشقة 200م² - مساحة الأسطح 64م²

2 غرفة نوم		غرفة نوم رئيسية	
صالة طعام		صالة معيشة	
مطبخ		مجلس ضيوف	
خزانات مستقلة		4 دورات مياه	
مكيف مركزي		بلكونة	
غرفة ملابس		غرفة خادمة	
سطح مستقل		مفاصل ضيوف	
		موقف خاص	

السعر

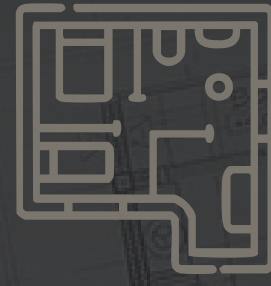
1,635,000 ₪

2 غرفة نوم رئيسية		غرفة نوم	
صالة معيشة		صالة طعام	
مجلس ضيوف		مطبخ	
5 دورات مياه		خزانات مستقلة	
بلكونة		مكيف مركزي	
غرفة خادمة		غرفة ملابس	
مفاصل ضيوف		سطح مستقل	
موقف خاص			

السعر

1,695,000 ₪

نماذج الوحدات



انقر
لاستعراض
التفاصيل

الأدوار المكررة

شارع 20م²



N
الشمال

شارع 12م²

شارع 12م²

الملاحق

شارع 20م²



شارع 12م²

شارع 12م²

ZOH *by* DYARA

